

A Willem programozó használata az ICPROG.EXE és a WinPic800 programmal:

A "Willepro" égetőt a saját működtető programján kívül, az "ICPROG", és „WinPIC800” window-os programokkal is használhatjuk. E programoknál beállítható, hogy melyik hardverrel akarjuk használni, és a menüben szerepel ez az égető is. (A programok letölthetőek az Internetről, de rajt vannak a "mikroklub" CD-n is.)

Mikor érdemes ezzel a programmal használni az égetőt? A visszajelzések alapján kiderült, hogy - főleg XP alatt - néhány gépen a soros EEPROM-ok kezelése bizonytalan. (Pl. az olvasás megy, de az égetés nem, vagy néhány bájt „kimarad”, stb.)

A programot - az 1.05-ös verzió - egy 24c02-es EEPROM-al teszteltem, az alábbiak szerint:

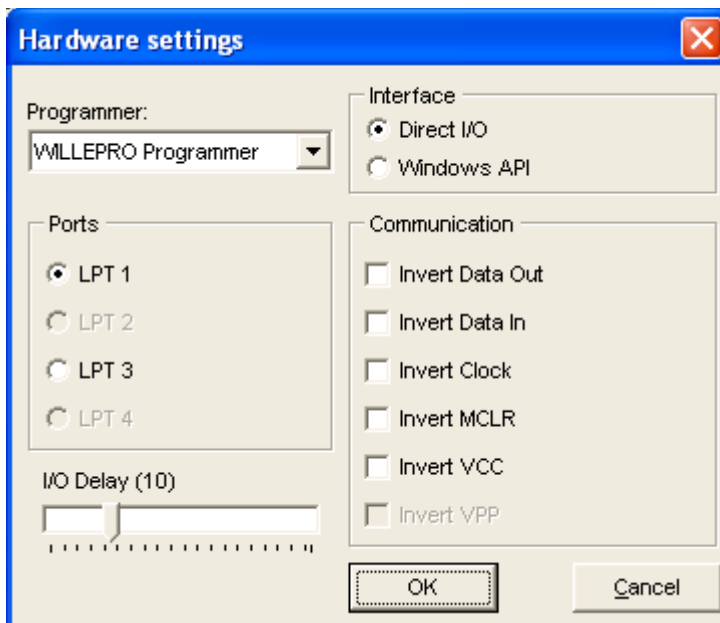
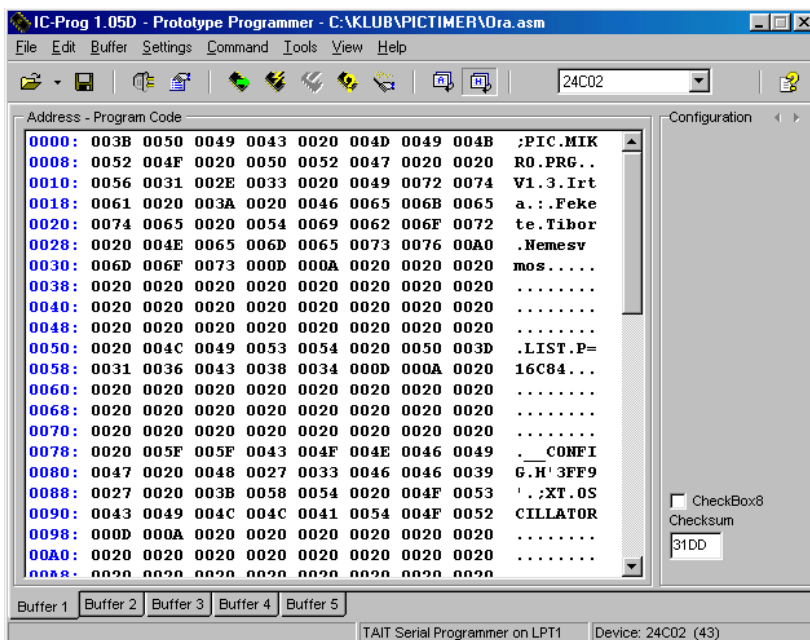
Akkor hát lássuk, mit kell a működéshez beállítani!

- Válasszuk ki először is a hardvert a Settings/Hardware menüben! Értelemszerűen a "Willepro Programmer"-t ikszeljük be!

- A vezérlőjeleket is konfigurálni kell, legyen üres az "invert DATA out", "invert DATA in", "invert Clock", "invert MCLR", "invert VCC" rubrika is!

- Be lehet még állítani az "I/O delay" értékét. Ezt hagytam az alap, 10-es értéken. (Egy 433 Mhz-es pentiumon próbáltam, de a 2.4 GHz-es PC-n is jó volt ez az érték.)

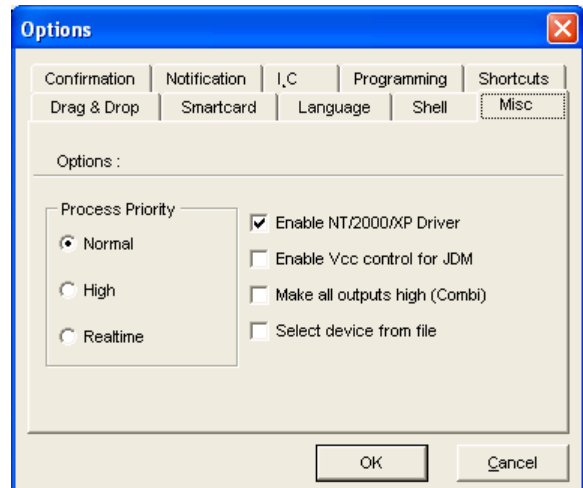
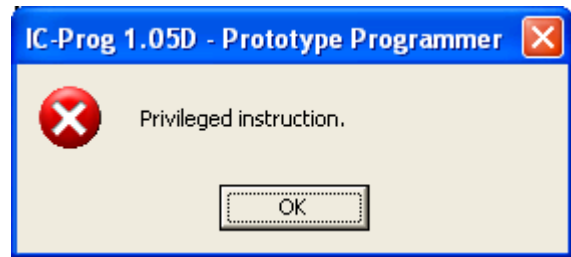
- Választhatóan kijelölhető még a "Direct I/O" vagy "Windows API" Ezt is hagytam az alap, "Direct I/O" beállításon.



A program minden beavatkozás nélkül futtatható WIN98 alól, de XP alatt csak egy driver telepítése után használható!

Ha a „Privileged instruction” hibaüzenetet kapjuk, akkor a következőt kell tennünk:

Lépjünk be a „settings” menü „options” almenüjébe, azon belül pedig a „Misc”-be, és ikszeljük be az „Enable NT/2000/XP Driver”-t :

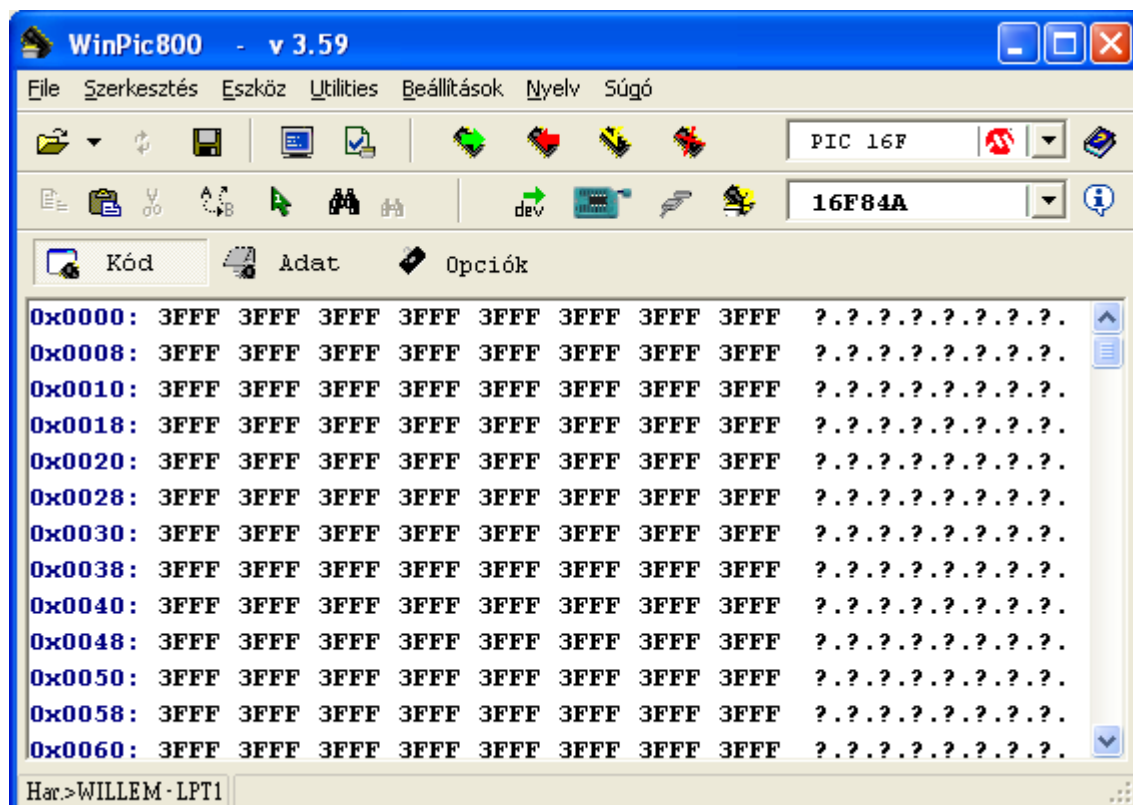


Ezzel a beállítások meg is lennének, csinálhatunk egy próbát!

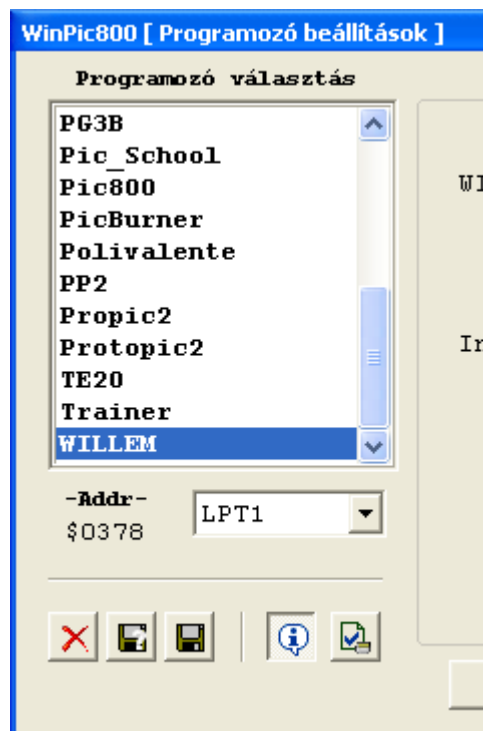
Egy 24C02-est olvastam be, írtam próbaképpen. Miután ez sikeres volt, egy 93c56-al próbálkoztam. Sajnos ezzel már nem volt sikerem, az olvasáskor fals adatok jöttek be, és az írás se sikerült! **Lehet hogy csak a 24xxx sorozathoz jó az ICPROG program?**

Az WinPIC800.EXE program használata:

Mint arról korábban írtam, a "Willem" égetőn is használható az ingyenes "WinPIC800" window-os program.



Természetesen itt is be kell állítani, hogy melyik hardvert vegye figyelembe a program, és melyik párhuzamos porton akarjuk használni:



Végül nincs más hátra, mint hogy sok sikert kívánjak az építéshez, használathoz. A használat, építés során felmerülő kérdésekre, az égető további fejlesztéséről telefonon, vagy a lent megadott email címen tudok válaszolni. Viszontlátásra: Torkos Csaba 8100 Várpalota Táncsics u. 7.
Telefon: napközben: 88/473-784, egész nap: 06/30/9472-294, email: mikroklub@vnet.hu Internet: <http://www.mikroklub.hu>