

7521 Guía de Configuración

Esta Guía de Configuración provee la información sobre cómo instalar y/o cambiar las partes instalables en el acto

Nota: antes de que Ud. Empiece a instalat y/o cambiar estos módulos, asegurese de que su computadora portátil no esté encendido o conectado al enchufe.

■ Instalar la CPU

1. Ponga cuidadosamente la parte inferior de la computadora portátil hacia arriba.
2. Remover los 2 tornillos que cierran la tapa de compartimento de CPU y luego levantar la tapa.

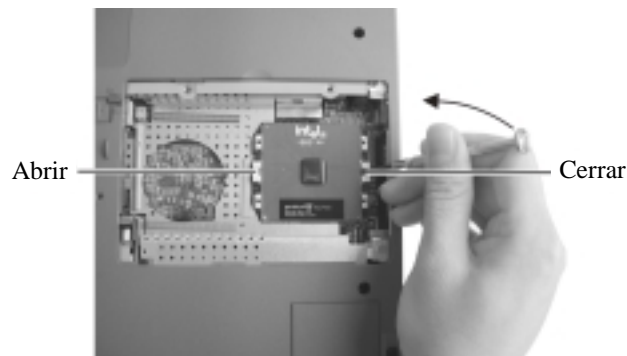


3. Apuntar la esquina con flecha de la CPU a la esquina diagonal del soquete e insertar los pins de CPU en los agujeros.



Precaución: Asegurese de que la posición de la CPU en el soquete está correcta, **NUNCA** insertar forzosamente la CPU al soquete, o los pins de la CPU se doblarán y dañarán.

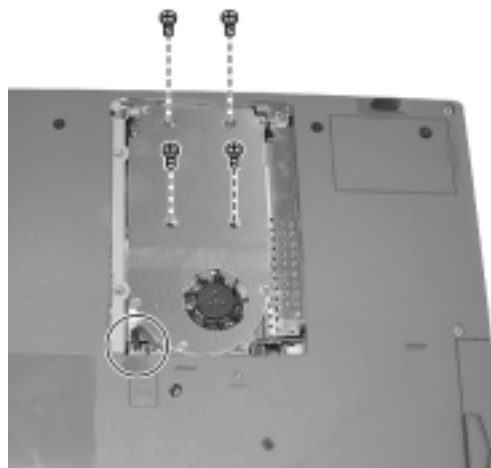
4. Insertar un atornillador de punta plana en el agujero “Cerrar” del soquete, y empujar el atornillador hacia la CPU para poner la CPU en su lugar.



Cuando saca la CPU, insertar el atornillador en el agujero “Abrir” del soquete, y empujar el atornillador hacia la CPU para sacarla.

Precaución : la fuerza máxima para insertar o sacar la CPU no deberá exceder a las 100 libras (45.5kg). De otra forma, el circuito dentro de la placa de CPU se dañaría.

5. Conectar el cable de electricidad de la ventiladora a la placa del sistema, ubicar el ajustador de la temperatura sobre la CPU y ajustarla con cuatro tornillos.



Nota: Asegurese de que el amortiguador de temperatura debajo de la vventiladora no esté dañada. Si lo está, Ud. Debe cambiarlo con uno nuevo.

6. Poner la tapa del compartimento de CPU y cerrar con 2 tornillos.

■ Expandir la Memoria

1. Abrir la tapa.
2. Presione el botón de agarre hacia abajo para remover la pantalla LED (❶) y levantarla desde el lado izquierdo(❷).



3. Levante ligeramente el teclado para acceder al socket de SO-DIMM.

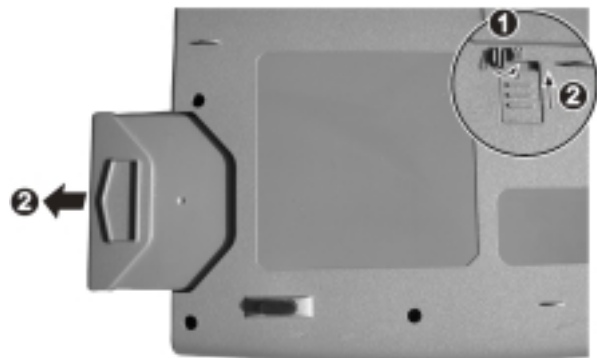


4. Para instalar el SO-DIMM, apunte la parte mellada de SO-DIMM a la parte sobresalida del socket e insertar firmemente el SO-DIMM al socket a un ángulo de 20 grados (❶). Luego empujar hacia abajo hasta que los clips retenedores agarren el SO-DIMM en su posición (❷).



■ Cambiar la Batería

1. Ponga cuidadosamente la parte inferior de la computadora portátil hacia arriba.
2. Mover el botón de agarre a la posición de "Desagarrar" (❶) y mantenerlo en esta posición (❶), luego sacar la batería desde el compartimento(❷).



3. Para cambiar la vieja batería con una nueva, insertar la batería al compartimento. Cuando Ud. Escucha un "click", la batería está correctamente puesta. Mover el botón de agarre a la posición de "Agarre" (❶).

■ Cambiar la Tarjeta de Fax/Modem

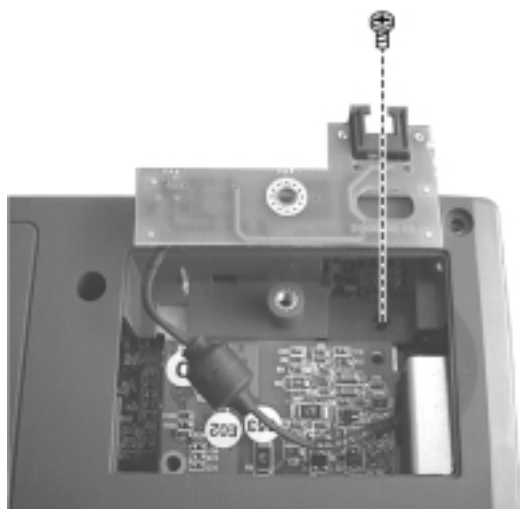
1. Ponga cuidadosamente la parte inferior de la computadora portátil hacia arriba.
2. Remover el tornillo que cierra el compartimento de la tarjeta de modem y luego levantar la tapa.



3. Sacar el tornillo que ajusta la tarjeta de conector y el cable de tierra.



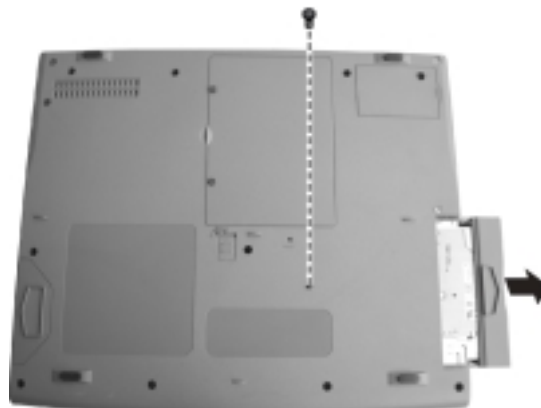
4. Levantar levemente la tarjeta de conector y sacar el tornillo que ajusta la tarjeta de modem. Ahora Ud. Puede sacar la tarjeta de modem desde el compartimento.



5. Cambiar la vieja tarjeta con la nueva, conectar la nueva tarjeta a tarjeta del sistema y ajustarla con un tornillo.
6. Mantener la tarjeta de conector en un ángulo de forma que el conector de la línea de teléfono esté apuntando hacia la abertura en la computadora portátil. Insertar el conector a la abertura y ajustar tanto la tarjeta del conector como el cable de tierra a la vez con un tornillo.
7. Poner la tapa del compartimento y ajustarla con un tornillo.

■ Cambiar el modulo de FDD/HDD

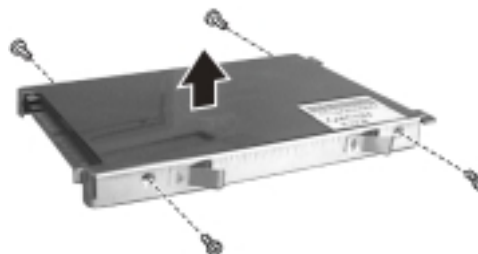
1. Ponga cuidadosamente la parte inferior de la computadora portátil hacia arriba.
2. Sacar un tornillo y remover el modulo del compartimento.



3. Para sacar el disco rígido, saque dos tornillos del disco rígido. Luego levantar el disco rígido y desconectar el conector para sacarlo.



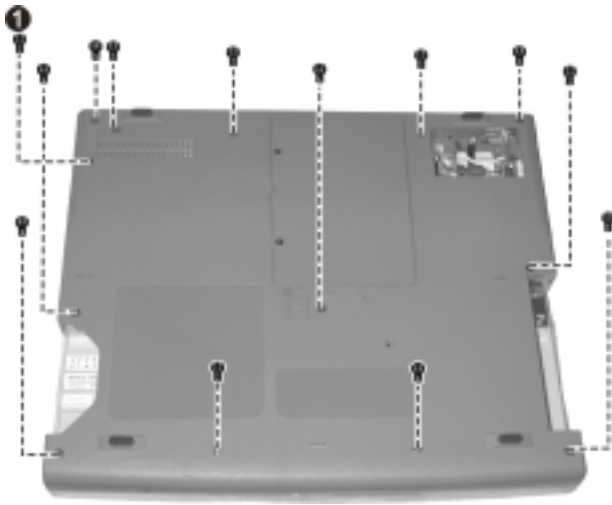
4. Sacar cuatro tornillos para separar el disco rígido de la placa metal.



5. Para instalar un disco rígido Nuevo, pongalo en el soporte y ajustarlo con cuatro tornillos. Conectar el disco rígido al conector, y ajustarlo en el lugar con 2 tornillos.
6. Ponga el modulo de HDD/FDD en el compartimento y ajustarlo con un tornillo.

■ Cambiar el CD/DVD-ROM

1. Ponga cuidadosamente la parte de la computadora portátil hacia arriba.
2. Sacar la batería.
3. Sacar la tarjeta de modem
4. Sacar el modulo de FDD/HDD.
5. Sacar el tornillo que ajusta el CD-ROM (❶) y otros doce tornillos que ajusta marco de base de unidad. Y levantar levemente el marco.



6. Tener el CD-ROM y removerlo hacia afuera cuidadosamente.



7. Para instalar un CD/DVD-ROM Nuevo, empujarlo al compartimento, y el conector en la tarjeta del sistema se enchufará automáticamente en la parte trasera de CD/DVD-ROM.
8. Ponga el marco y ajustar con trece tornillos (Incluye el que ajusta CD-ROM).
9. Reponer el modulo de FDD/HDD, la tarjeta de modem y la batería.