

7521 Manuale di Configurazione

Questo manuale di Configurazione fornisce informazioni sull'installazione/sostituzione dei componenti campo-installabili.

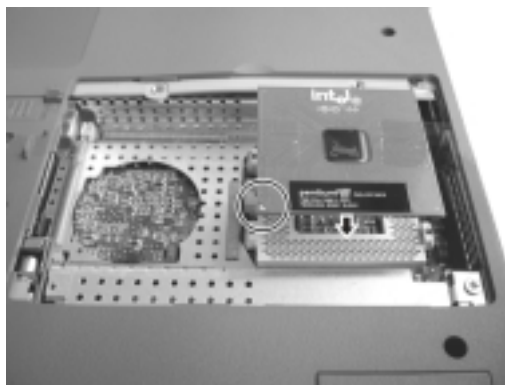
Nota: Prima di iniziare l'installazione/sostituzione dei moduli, assicurarsi che il notebook non è acceso o collegato alla rete elettrica.

■ Installazione della CPU

1. Delicatamente piazzare il notebook alla rovescia.
2. Rimuovere le due viti che fissano il coperchio del vano e sollevare il coperchio.

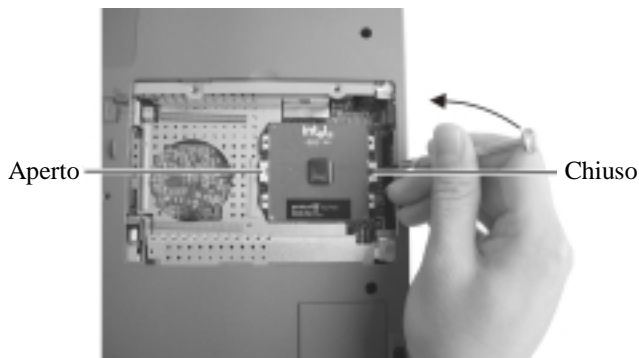


3. Allineare l'angolo arrowhead della CPU col angolo mussato dello slot e inserire i pin CPU nei fori.



ATTENZIONE: Assicurarsi che la posizione della CPU corrisponde correttamente a quella dello slot. **NON** usare eccessiva forza per inserire la CPU nello slot, altrimenti i pin CPU potrebbero esser piegati e danneggiati.

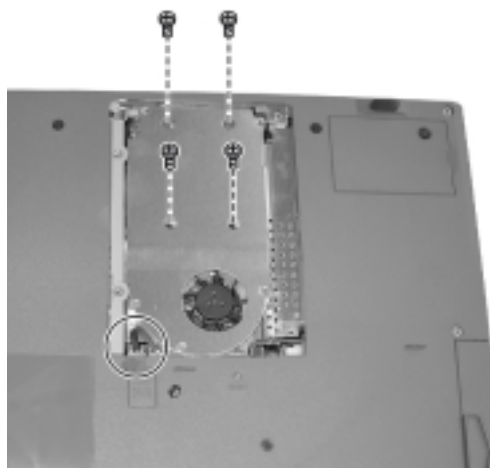
4. Inserire un cacciavite nel foro "CHIUSO" dello slot e poi premerlo verso la CPU per assicurare che la CPU sta in posizione giusta.



Per sollevare la CPU, inserire il cacciavite nel foro APERTO dello slot e poi premerlo verso la CPU per liberarla.

ATTENZIONE: La forza massima per l'inserzione /estrazione della CPU non deve superare 100 lbs (45.5 kg). Altrimenti il circuito interno della CPU potrebbe danneggiarsi.

5. Installare il connettore dell'alimentazione ventilatore alla scheda del sistema, poi piazzare il corpo di raffreddamento sopra la CPU e fissarlo con quattro viti.



NOTA: Assicurarsi che il blocco termico sotto il ventilatore non è danneggiato. Casomai rimpiazzarlo con un blocco nuovo.

6. Rimpiazzare il coperchio del vano e fissarlo con due viti.

■ Espansione di Memoria

1. Aprire il coperchio del notebook.
2. Premere la serratura giù per rilasciare il LED di pannello (❶) e poi sollevarlo dalla parte sinistra (❷).



3. Sollevare leggermente la tastiera per rendere accessibile il socket del SO-DIMM.

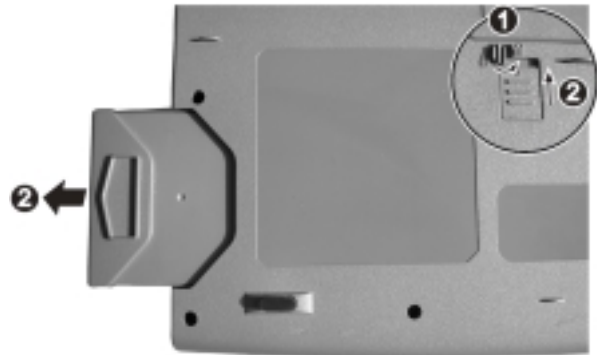


4. Per installare il modulo SO-DIMM, allineare i parti intagliate del modulo SO-DIMM ai parti progettati dello slot e inserire fermamente il modulo SO-DIMM nello slot con un angolo di 20 gradi (❶). Poi premere ed finche i blocchi fermano il modulo SO-DIMM nella sede del vano (❷).



■ Sostituzione della batteria

1. Delicatamente piazzare il notebook alla rovescia.
2. Far girare il pulsante della serratura in posizione "sbloccata" (❶) (❶) poi scorrere e ritenere la serratura in questa posizione e rimuovere la batteria dal vano (❷).



3. Per sostituire la batteria vecchia con una nuova, inserire la batteria nel vano. Quando la batteria e correttamente inserita si dovrebbe sentire un click. Far girare il pulsante della serratura in posizione "bloccata" (❷).

■ Sostituzione della scheda Fax/Modem

1. Delicatamente piazzare il notebook alla rovescia
2. Rimuovere la vite che fissa il coperchio del vano della scheda modem e sollevare il coperchio della scheda modem.



3. Rimuovere la vite che attacca la scheda dei connettori ed il cavo di terra.



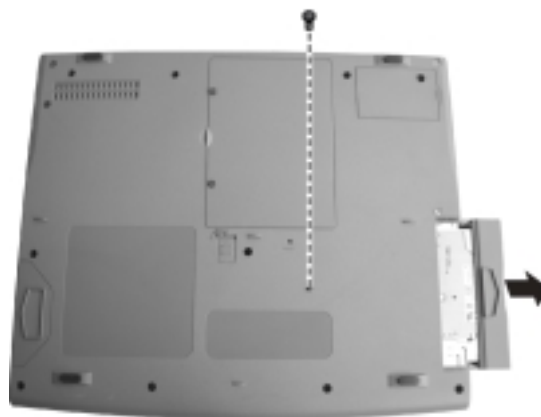
4. Far scorrere la scheda dei connettori delicatamente e rimuovere la vite che fissa la scheda modem. Poi sollevare la scheda modem dal vano.



5. Per sostituire la scheda vecchia con una scheda nuova, connettere la scheda nuova con la scheda del sistema e fissarla con una vite.
6. Tenere la scheda di connettori in un angolo giusto per allineare l'ingresso della linea telefonica all'apertura del notebook. Inserire il connettore nell'apertura e fissare la scheda di connettori ed il cavo di terra con una vite.
7. Rimettere il coperchio del vano e fissarlo con una vite.

■ Sostituire il modulo FDD/HDD

1. Delicatamente piazzare il notebook alla rovescia.
2. Rimuovere la vite e far scorrere il modulo FDD/HDD fuori del vano.



3. Rimuovere le due viti del disco rigido per rimuovere il HDD. Poi sollevarlo per staccare i due connettori.



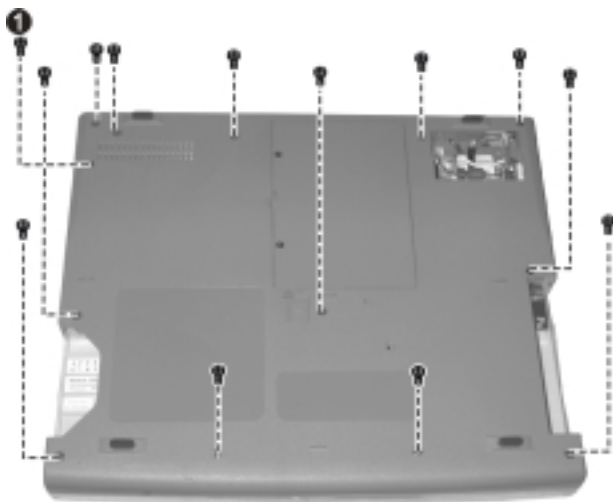
4. Rimuovere le quattro viti per separare il HDD dalla protezione metallica.



5. Per installare un HDD nuovo, piazzarlo nel supporto e fissarlo con quattro viti. Connettere il HDD e fissarlo con due viti.
6. Far scorrere il modulo HDD/FDD nel vano e fissarlo con una vite.

■ Sostituzione del modulo CD/DVD-ROM

1. Delicatamente piazzare il notebook alla rovescia.
2. Rimuovere la batteria.
3. Rimuovere la scheda modem.
4. Rimuovere il modulo HDD.
5. Rimuovere la vite che fissa il modulo CD-ROM (❶) e le altre dodici viti che fissano il segmento di base. Poi delicatamente far scorrere il segmento di base in su.



6. Tenere il modulo CD-ROM e poi farlo scorrere fuori attentamente.



7. Per installare un modulo CD/DVD-ROM nuovo, premerlo del vano. connettori della scheda del sistema automaticamente allacciano con la parte posteriore del modulo.
8. Rimettere il segmento di base e fissarlo con tredici viti (incluso la vite che fissa il modulo CD-ROM).
9. Rimettere il modulo FDD/HDD, la scheda modem e la batteria..